

PRELIEVO DI URINA DAL CATETERE VESCICALE (esame microbiologico – colturale)

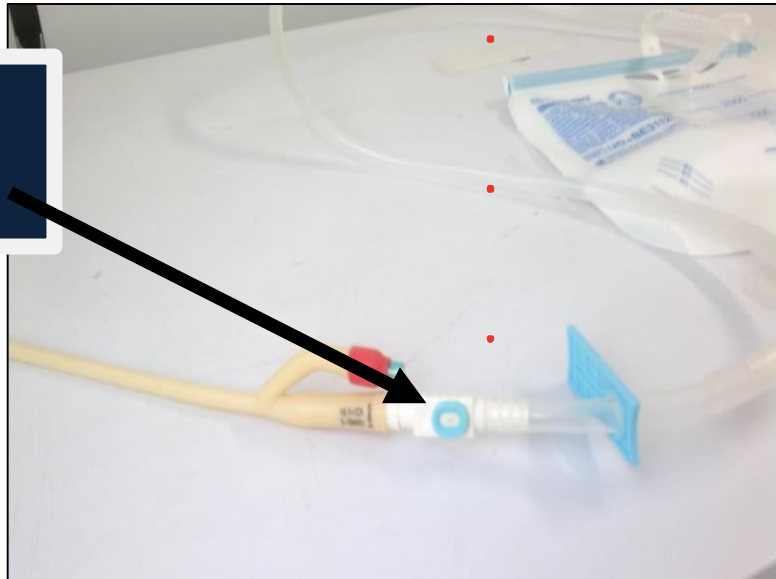
Materiale per la raccolta:

Contenitore sterile in polistirene, a bocca larga, con tappo a vite rosso

Modalità di prelievo - precauzioni:

- Non si devono mai inviare le urine prelevate dalla sacca di raccolta
- Il set di raccolta urine (a circuito chiuso) non deve essere mai disconnesso
- Il set di raccolta (a circuito chiuso) presenta un apposito sito di prelievo del campione

Catetere a circuito chiuso con apposito sito di prelievo

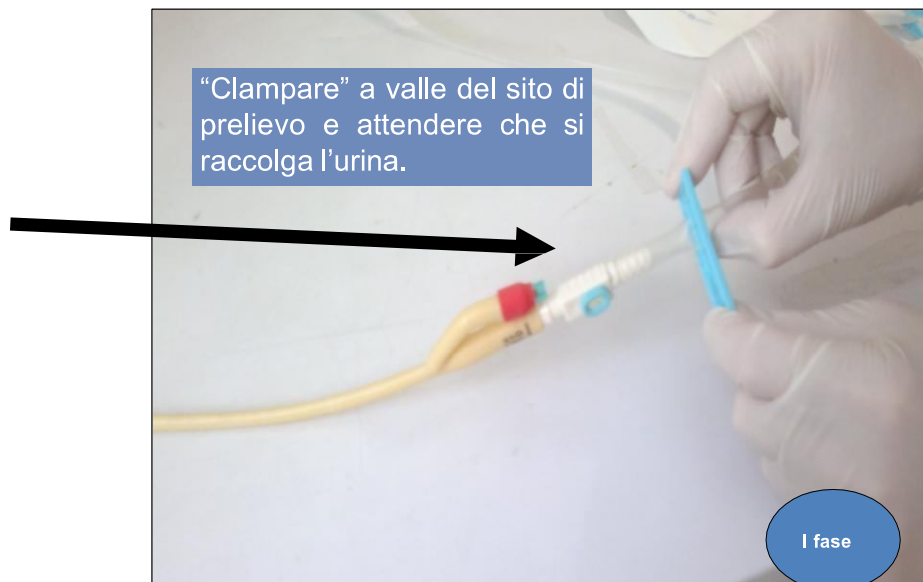


1a FASE

- Indossare i guanti monouso.
- Avvolgere il sito di prelievo con un impacco di garza imbevuta di clorexidina 2%.
- Chiudere a valle il sito di prelievo (clamping).
- Attendere la raccolta delle urine.
- Lavare le mani con antisettico.
- Indossare i guanti sterili.

ESEGUIRE LA RACCOLTA IN 3 FASI.

“Clampare” a valle del sito di prelievo e attendere che si raccolga l’urina.

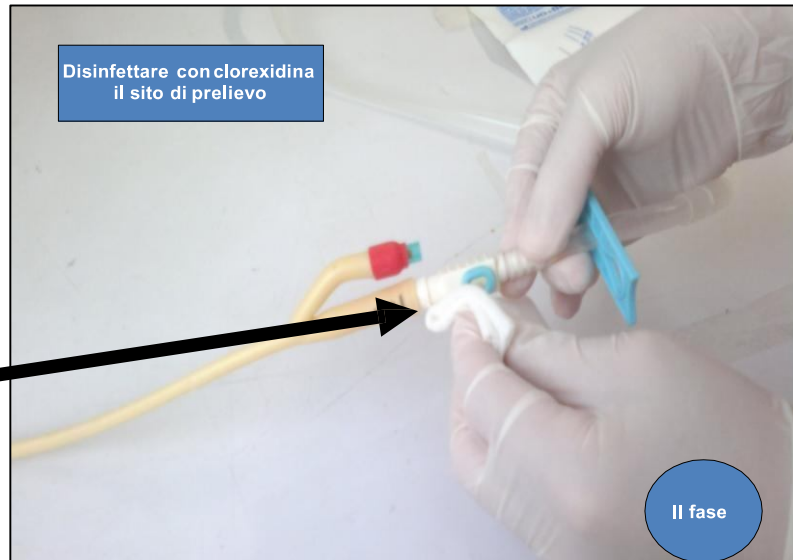


I fase

PRELIEVO DI URINA DAL CATETERE VESCICALE (esame microbiologico – colturale)

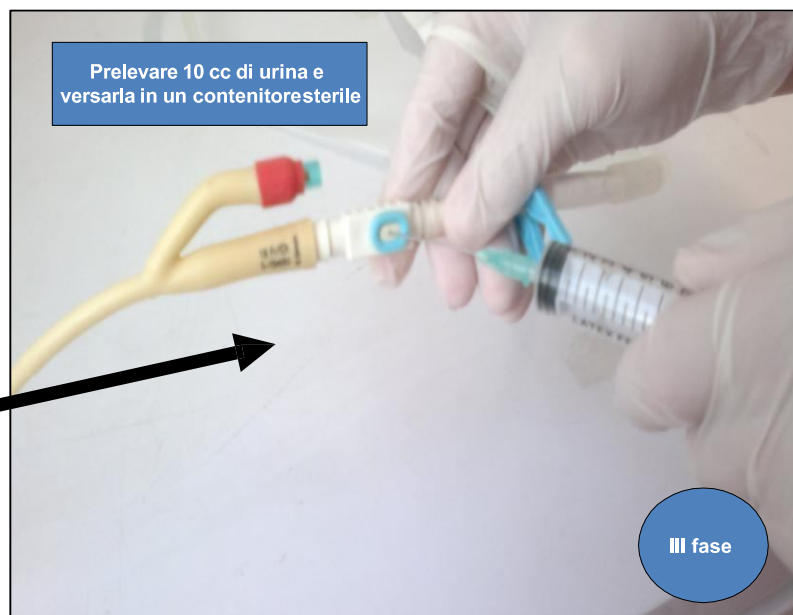
2a FASE

- Disinfettare **NUOVAMENTE** il sito di prelievo con clorexidina alcolica 2%.



3a FASE

- Prelevare 10 cc di urina e versarla nel contenitore sterile.
- Riaprire il drenaggio,



• Precauzioni:

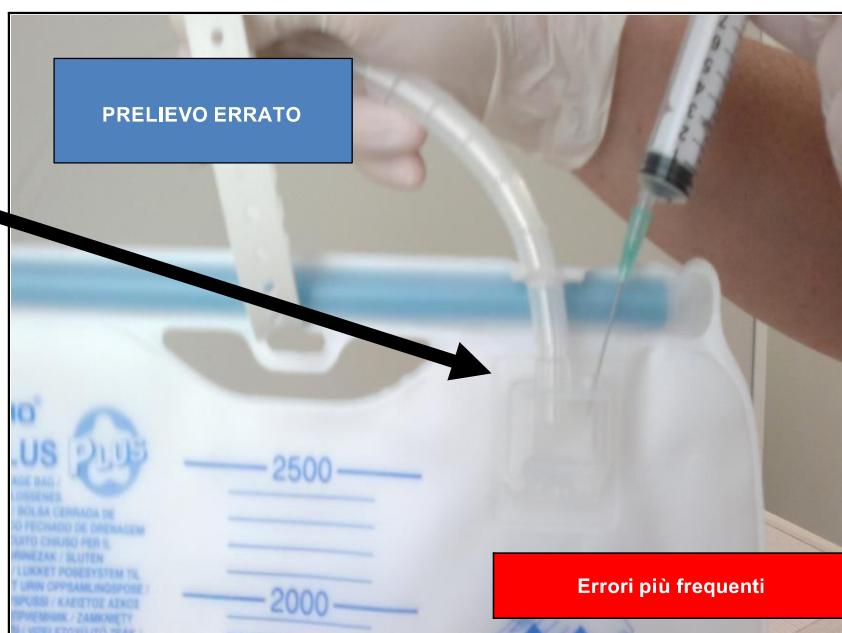
- Chiudere il contenitore facendo attenzione a **non toccare l'interno**.
- Inviare il campione nel **minor tempo possibile al laboratorio**.
- Specificare sempre, nella richiesta su **DNweb**, che il campione è stato prelevato da catetere vescicale.

PRELIEVO DI URINA DAL CATETERE VESCICALE (esame microbiologico – colturale)

ERRORI DI PRELIEVO PIÙ COMUNI.

ERRORE!

- **Prelievo dalla sacca**



ERRORE!

- **Prelievo dal raccordo di svuotamento della sacca**

